

INTRUCCIONES

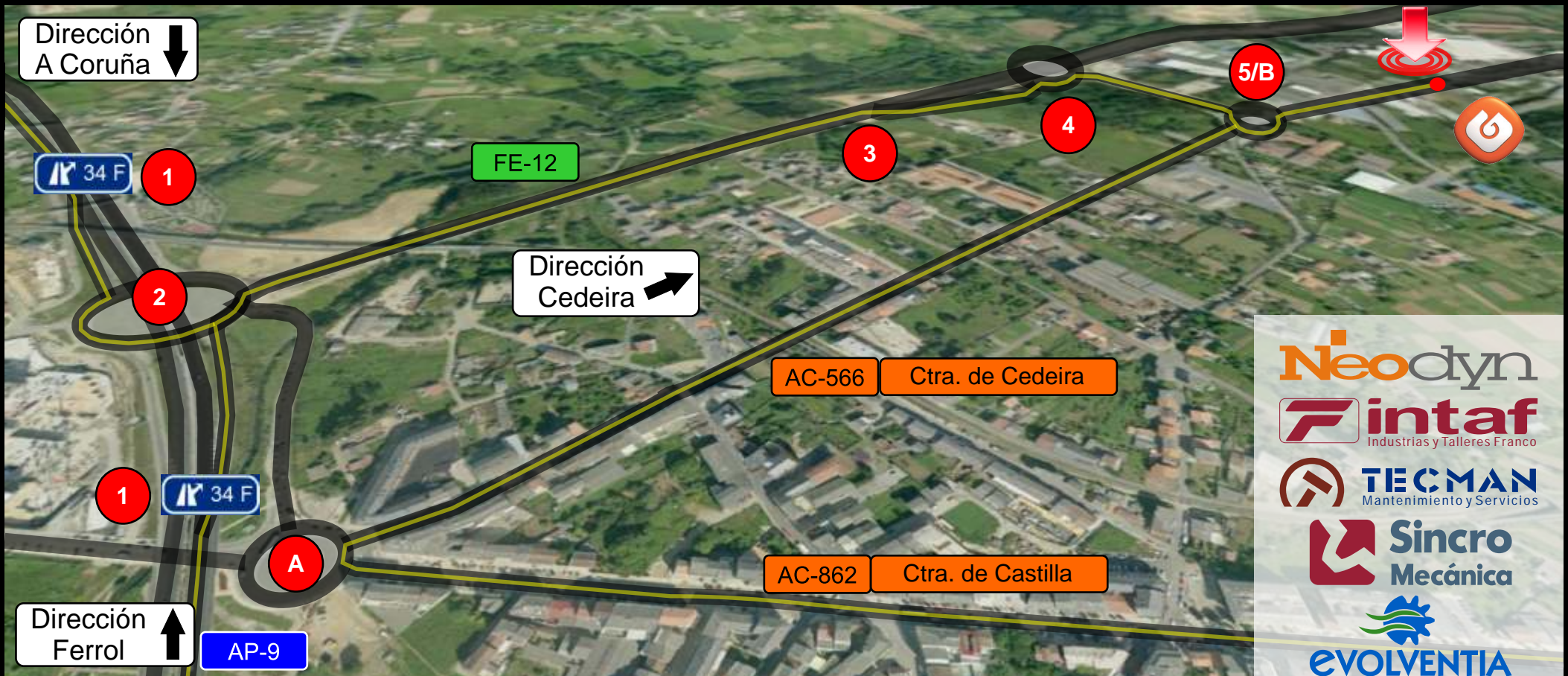
(Coordenadas para Navegadores: 43°31'06,27"N 8°11'18,44"O)

Por la AP-9 dirección A Coruña o Ferrol:

- 1 Tomar la salida 34-F
 - 2 En la rotonda tomar la salida dirección Cedeira/Pol. Ind. Río do Pozo por FE-12 (2ª salida desde A Coruña/Santiago, 4ª salida desde Ferrol)
 - 3-4 Tomar la primera salida dirección Narón/Cedeira y en la rotonda tomar la primera salida
 - 5 En la siguiente rotonda tomar la 3ª salida dirección Cedeira
- Las empresas están a 350 metros a la izquierda, frente a una gasolinera GALP

Por la Carretera de Castilla (AC-862) dirección Ferrol

- A En la rotonda de Freixeiro tomar la primera salida dirección Cedeira
 - B A 1,2 Km. cruzar la rotonda (2ª salida)
- Las empresas está a 350 metros a la izquierda, frente a una gasolinera GALP



Neodyn

intaf
Industrias y Talleres Franco

TECMAN
Mantenimiento y Servicios

Sincro Mecánica

EVOLVENTIA

INTRUCCIONES

(Coordenadas para Navegadores: 43°31'06,27"N 8°11'18,44"O)

Por la AG-64 dirección Ferrol

- 1 Tomar la salida 5 dirección Valdoviño/Narón
- 2 Girar a la izquierda e incorporarse a la AC-566 (Ctra. de Cedeira) dirección Narón
- 3 A 1 Km. cruzar la rotonda (2ª salida)
Las empresas están a 2,2 Kms. a la derecha, frente a una gasolinera GALP

Por la AG-64 dirección As Pontes

- A-B Tomar la salida 3 dirección Pol. Ind. Río do Pozo y girar a la derecha dirección Narón
- C Cruzar la primera rotonda (2ª salida) dirección O Feal
- D Cruzar la segunda rotonda (2ª salida) e incorporarse a la FE-12 dirección Ferrol
- E-F Tomar la primera salida dirección Narón/Cedeira y en la rotonda tomar la 3ª salida
- G En la rotonda tomar la 3ª salida dirección Cedeira
Las empresas están a 350 metros a la izquierda, frente a una gasolinera GALP



SINCRO MECÁNICA
EVOLVENTIA

